

Le **RPQS** (Rapport annuel sur le Prix et la Qualité des Services)
est un document **obligatoire** prévu dans le Code général des collectivités territoriales

Articles D2224 (1 à 5) et Annexes V & VI

Par ailleurs, L5211-39 indique :

Le Président du SIDEN-SIAN adresse chaque année (avant le 30 septembre)
au Maire de chaque commune membre et au Président de chaque EPCI membre,
un rapport retraçant l'activité de l'établissement accompagné
du compte administratif arrêté par l'organe délibérant de l'établissement (le Comité Syndical du SIDEN-SIAN)

Le RPQS de synthèse du SIDEN-SIAN a été approuvé au Comité Syndical du 22 septembre 2022
Il est publié sur le site Internet de SIDEN-SIDAN et de ses régies Noréade, avec ses annexes
et diffusé aux communes et EPCI adhérents au SIDEN-SIAN

Le RPQS et le rapport d'activité 2021 doivent faire l'objet d'une
communication en séance publique
par le Maire au Conseil Municipal
ou par le Président de l'EPCI au Conseil Communautaire,
avant la fin de l'année 2022.

RAPPORT 2021

SUR LE PRIX ET LA QUALITÉ DES SERVICES PUBLICS
DE L'EAU POTABLE ET DE L'ASSAINISSEMENT



SYNTHÈSE

Sommaire

- 1- LA GOUVERNANCE DU SIDEN-SIAN ET DE SES REGIES NOREADE
 - 2- PRESENTATION DU TERRITOIRE DE COMPETENCE
 - 3- LE SERVICE PUBLIC D'EAU POTABLE
 - 4- LA DEFENSE EXTERIEURE CONTRE L'INCENDIE
 - 5- LE SERVICE PUBLIC D'ASSAINISSEMENT COLLECTIF
 - 6- LA GESTION DES EAUX PLUVIALES URBAINES
 - 7- LE SERVICE PUBLIC D'ASSAINISSEMENT NON COLLECTIF
 - 8- LA FACTURE TYPE
- Annexes

Document envoyé par mail
fin septembre 2022
aux communes et EPCI adhérents
au SIDEN-SIAN

79,6 M€
85,6 M€

Principaux chiffres

EAU POTABLE
644
COMMUNES

ASSAINISSEMENT COLLECTIF
594
COMMUNES

387 000

 ABONNÉS
EN EAU POTABLE

287 000

 LOGEMENTS DESSERVIS
EN ASSAINISSEMENT
COLLECTIF

53,7

 MILLIONS DE M³
D'EAU POTABLE
DISTRIBUÉS

42

 MILLIONS DE M³
D'EAU USÉE TRAITÉS

11 000 km

 DE CONDUITES
DE DISTRIBUTION

7 200 km

DE RÉSEAUX DE COLLECTE

32,6 M€

 TRAVAUX
D'INVESTISSEMENT

44 M€

 TRAVAUX
D'INVESTISSEMENT

EAU : 2,25 €

ASSAINISSEMENT : 2,96 €

5,21 € TTC/m³

 POUR UNE CONSOMMATION TYPE DE 120M³/AN

RAPPORT ANNUEL D'ACTIVITÉ 2021

ASSAINISSEMENT NON COLLECTIF
503
COMMUNES

EAUX PLUVIALES
518
COMMUNES

DÉFENSE EXTÉRIEURE CONTRE L'INCENDIE
476
COMMUNES

11 900
POINTS D'EAU INCENDIE

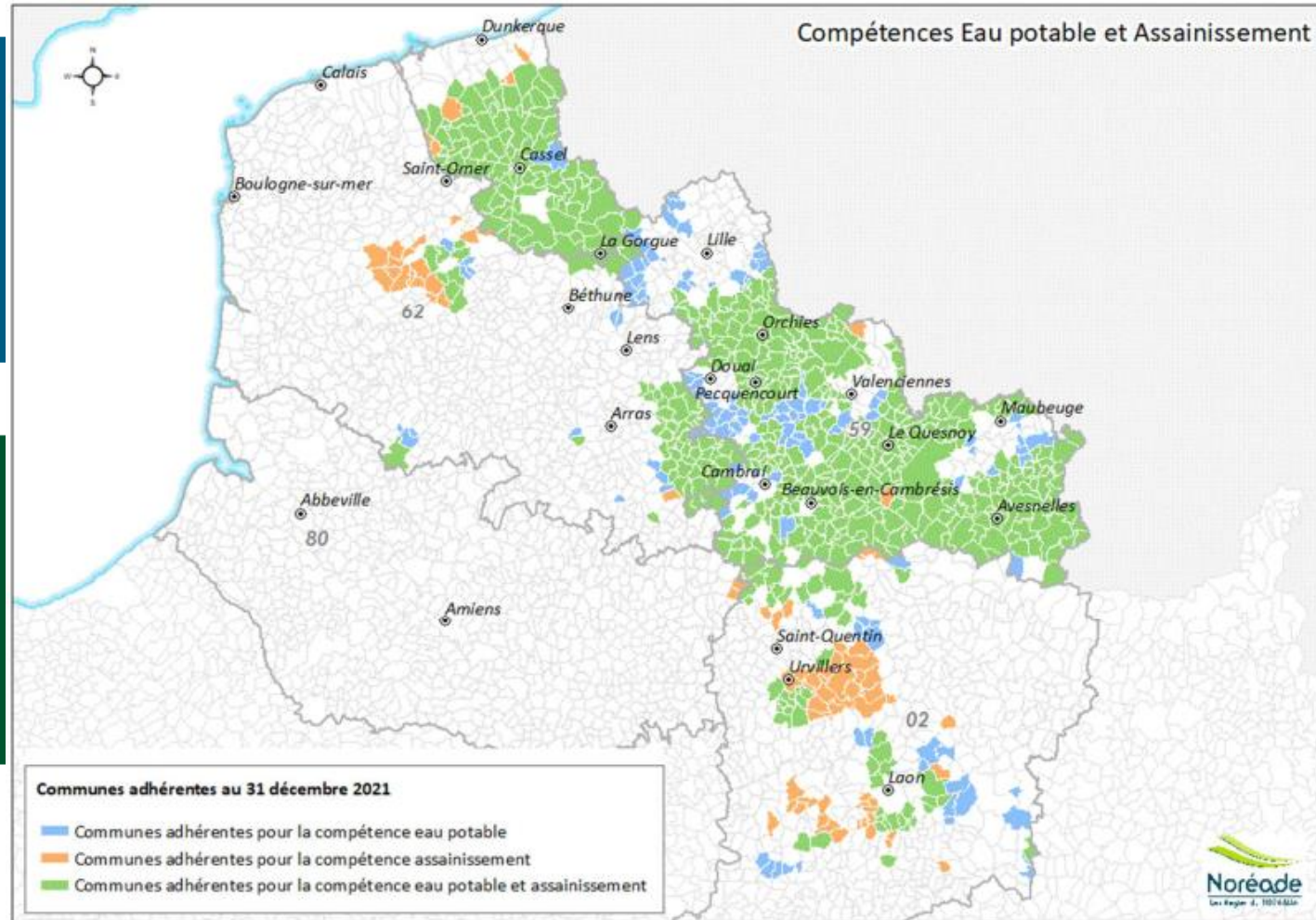
EAU POTABLE
644
COMMUNES

Rappel 2020 : 641

ASSAINISSEMENT
COLLECTIF
594
COMMUNES

Rappel 2020 : 607

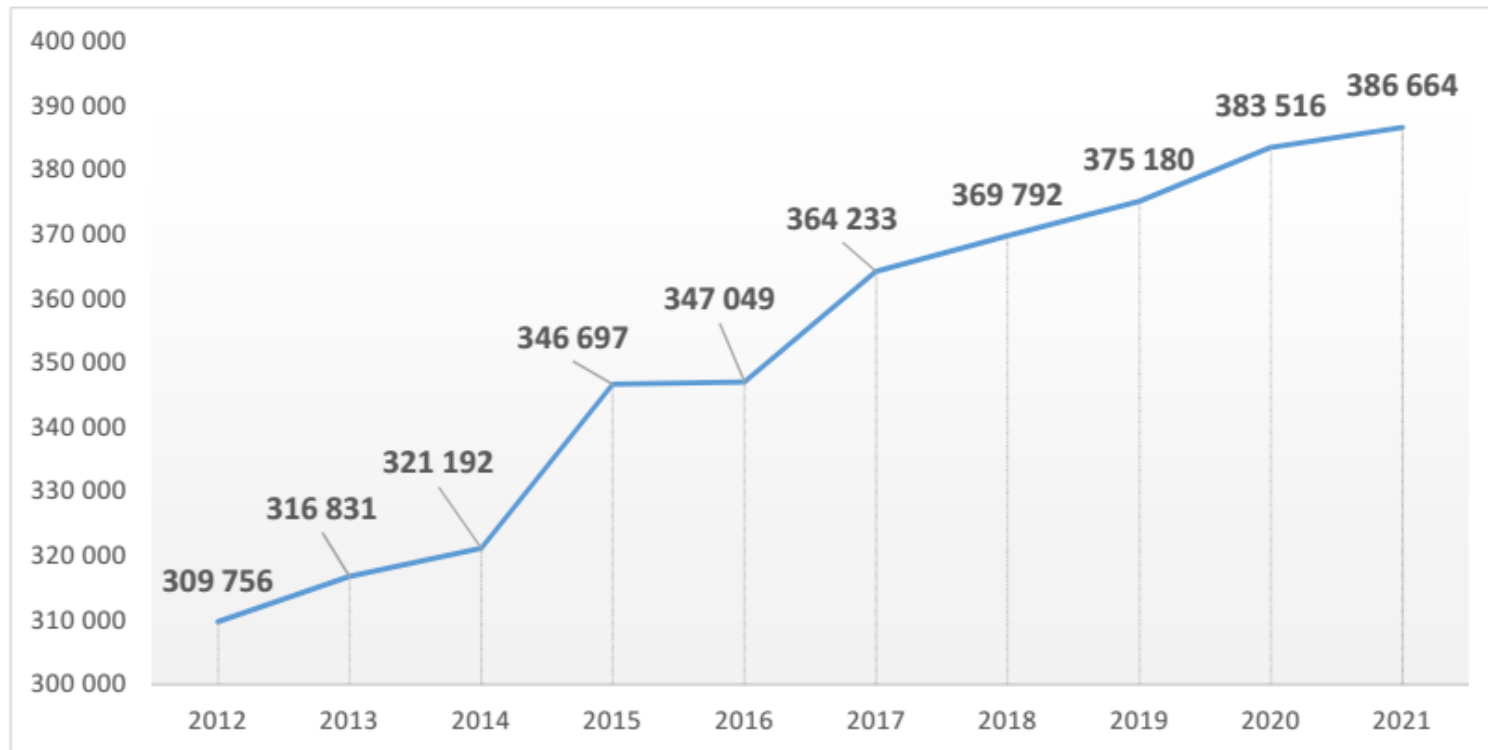
Chiffres au 31/12/2021



EAU POTABLE
644
COMMUNES

387 000
ABONNÉS
EN EAU POTABLE

Evolution du nombre d'abonnés en eau potable sur 10 ans : + 25%



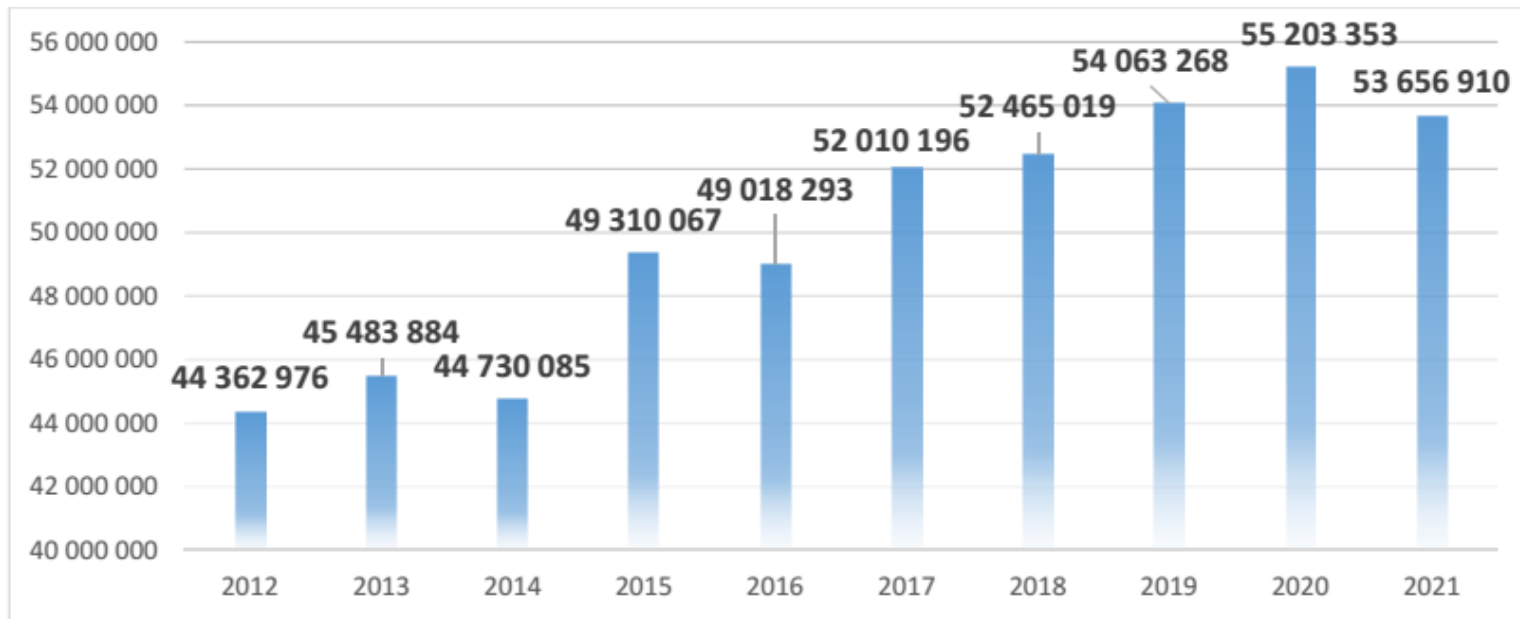
948 000 habitants desservis au 31 décembre 2021

EAU POTABLE
644
COMMUNES

387 000
ABONNÉS
EN EAU POTABLE

53,7
MILLIONS DE M³
D'EAU POTABLE
DISTRIBUÉS

Evolution du volume mis en distribution en eau potable sur 10 ans



**1,5 million de m³ d'eau potable économisés en 2021
grâce à l'amélioration du rendement des réseaux**

Excellente qualité d'eau

Taux de conformité microbiologique à 99,97%

Taux de conformité physico-chimique à 99,88%

EAU POTABLE

644

COMMUNES

387 000

ABONNÉS
EN EAU POTABLE

53,7

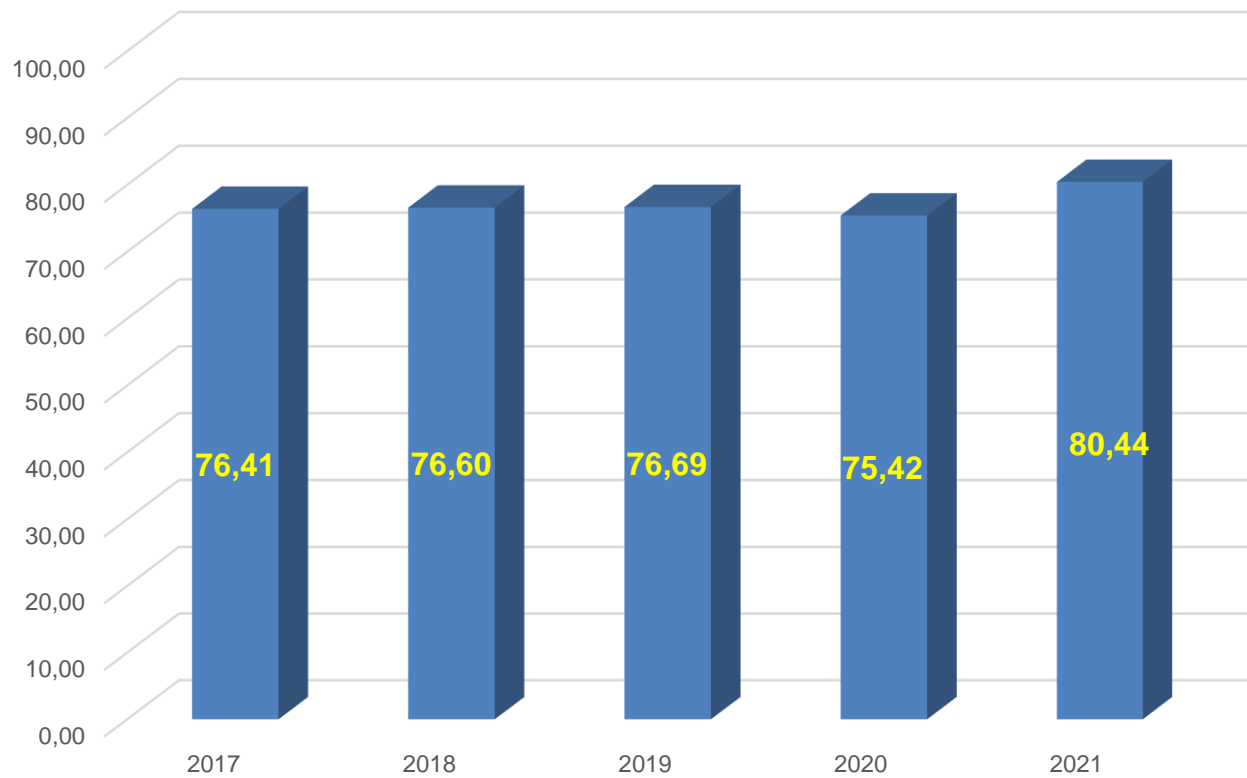
MILLIONS DE M³
D'EAU POTABLE
DISTRIBUÉS

11 000 km

DE CONDUITES
DE DISTRIBUTION

Rendement du réseau depuis 5 ans

Un rendement qui dépasse les 80% en 2021 :
Résultat des moyens et investissements mis en œuvre
(possible effet de la crise sanitaire pour 1 point après la baisse de 2020)

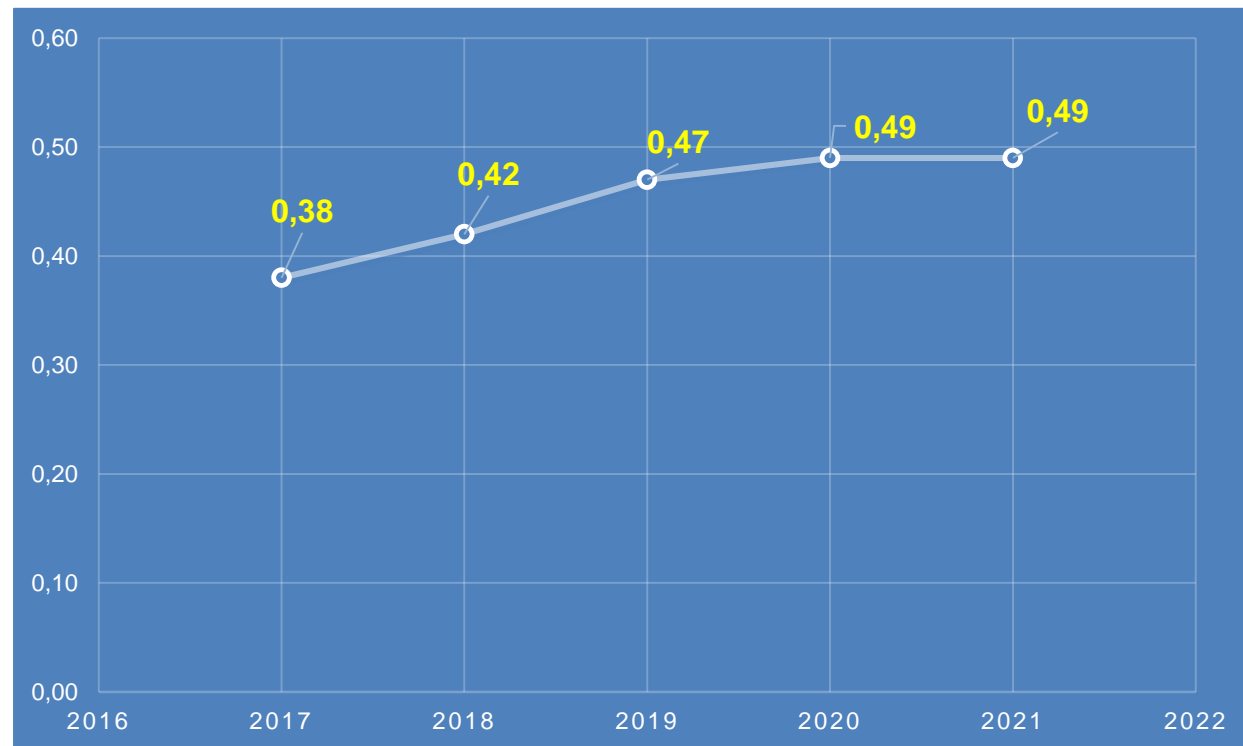


EAU POTABLE

644
COMMUNES**387 000**ABONNÉS
EN EAU POTABLE**53,7**MILLIONS DE M³
D'EAU POTABLE
DISTRIBUÉS**11 000 km**DE CONDUITES
DE DISTRIBUTION**32,6 M€**TRAVAUX
D'INVESTISSEMENT

Renouvellement des réseaux d'eau potable

Indicateur stable en 2021



Taux moyen de renouvellement en pourcentage
moyen annuel calculé sur les 5 dernières années

EAU POTABLE

644

COMMUNES

387 000

ABONNÉS
EN EAU POTABLE

53,7

MILLIONS DE M³
D'EAU POTABLE
DISTRIBUÉS

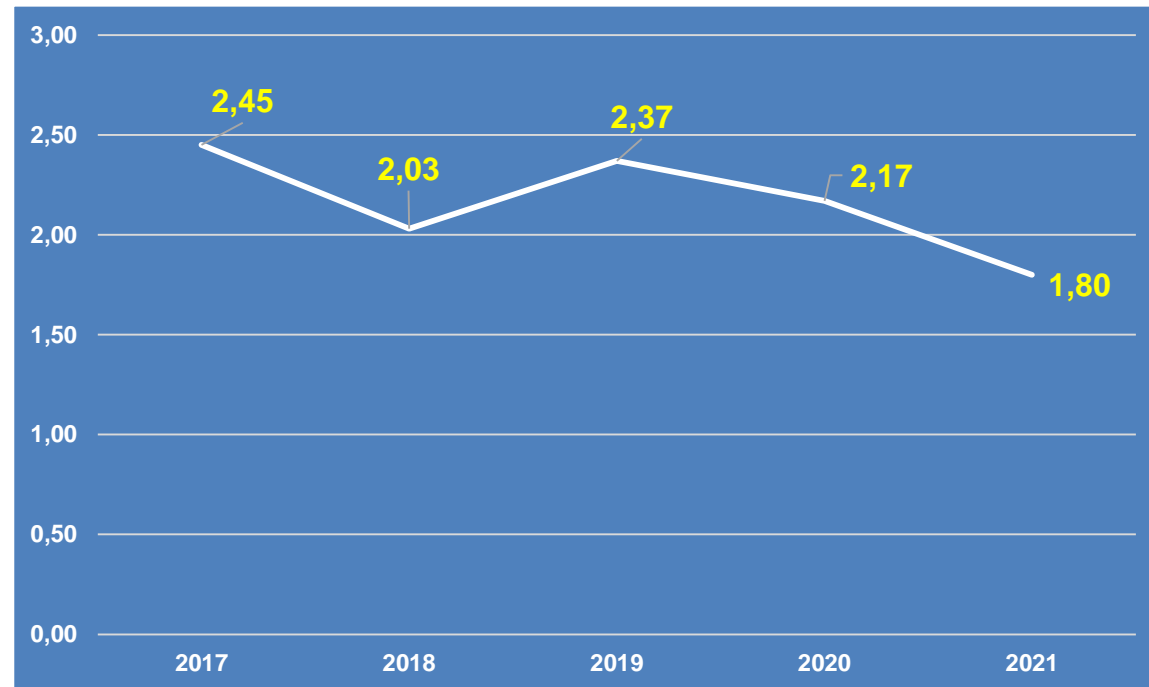
11 000 km

DE CONDUITES
DE DISTRIBUTIONRECETTES D'EXPLOITATION
(EAU)

79,6 M€

Un service de qualité

Baisse en 2021 des interruptions de service non programmées

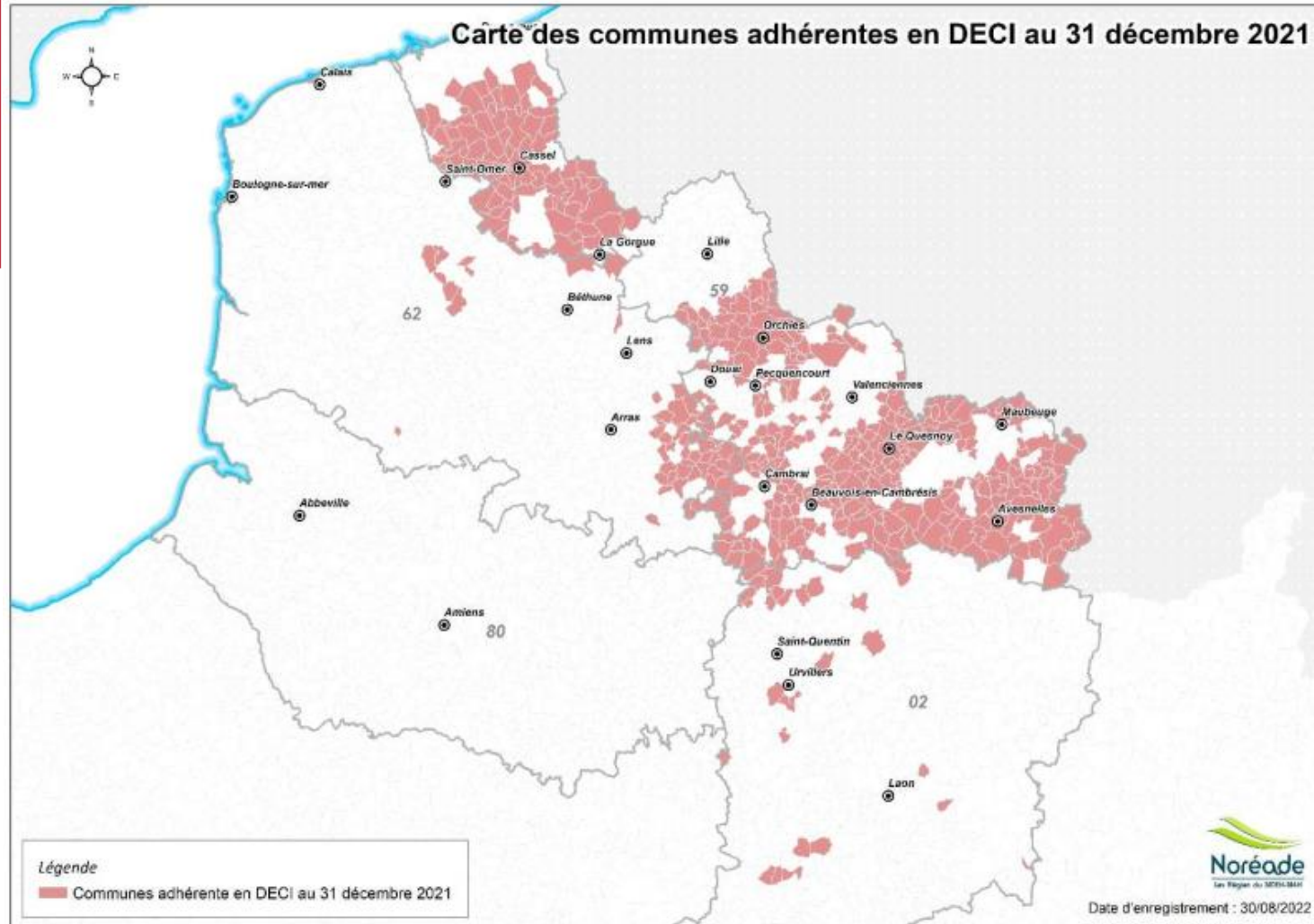


P151 : Taux d'occurrence des interruptions de service non programmées pour 1000 abonnés

DÉFENSE
EXTÉRIEURE
CONTRE L'INCENDIE

476
COMMUNES

Rappel 2020 :
473 communes



DÉFENSE
EXTÉRIEURE
CONTRE L'INCENDIE

476
COMMUNES

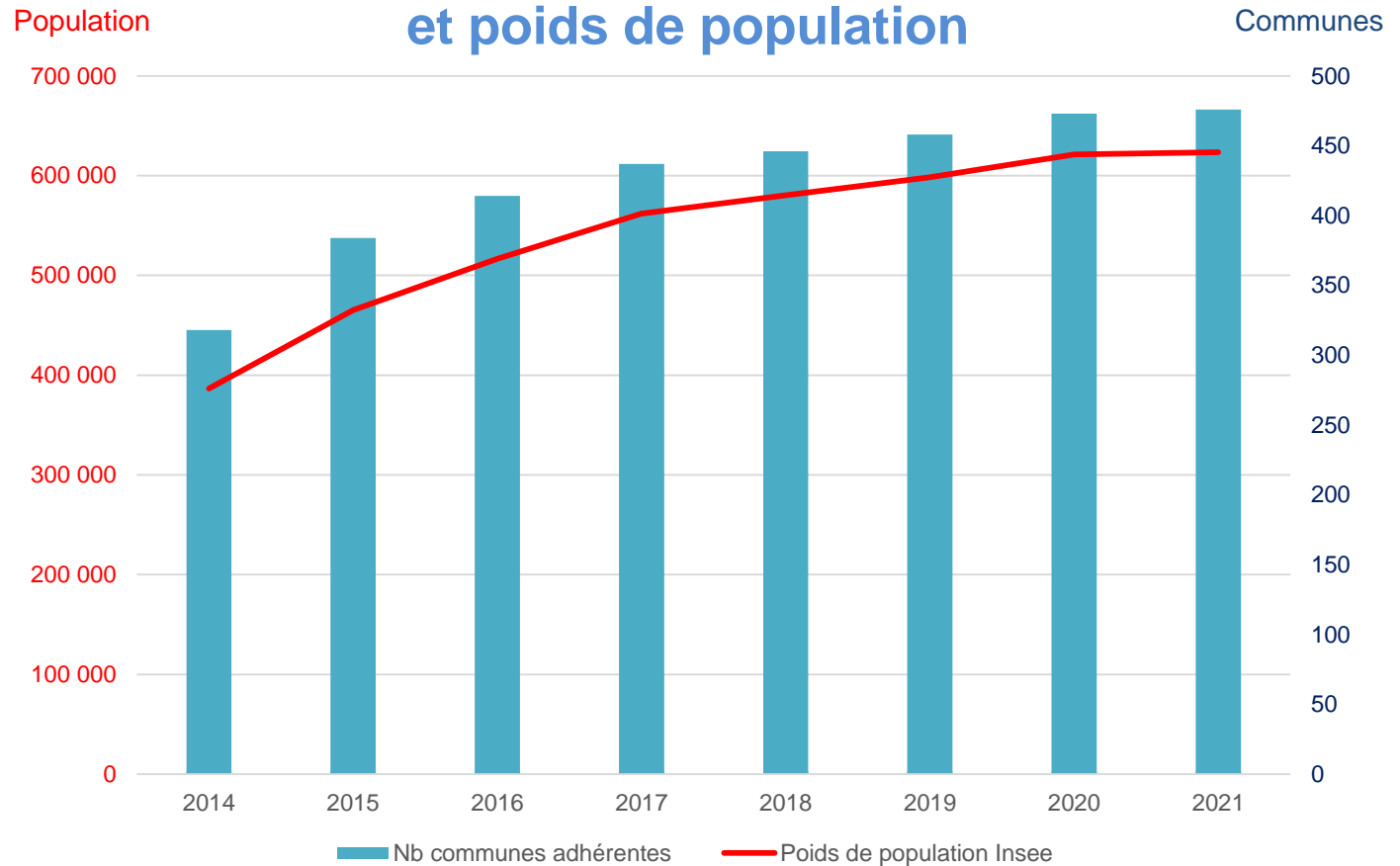
11 900
POINTS D'EAU INCENDIE

Compétence récente

Un tarif stable depuis 2016

De nombreux équipements en déploiement

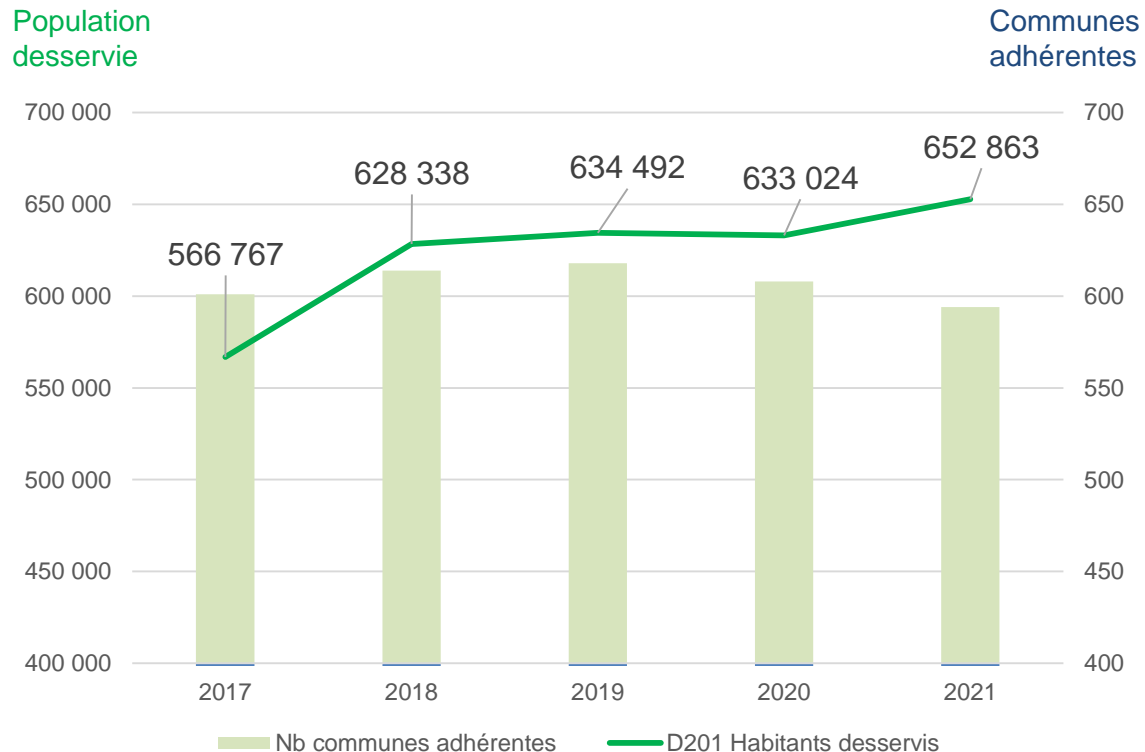
Nombre de communes adhérentes et poids de population



**ASSAINISSEMENT
COLLECTIF**
594
COMMUNES

Evolution du nombre de communes adhérentes et du nombre d'habitants desservis 653 000 habitants desservis en 2021

287 000
LOGEMENTS DESSERVIS
EN ASSAINISSEMENT
COLLECTIF

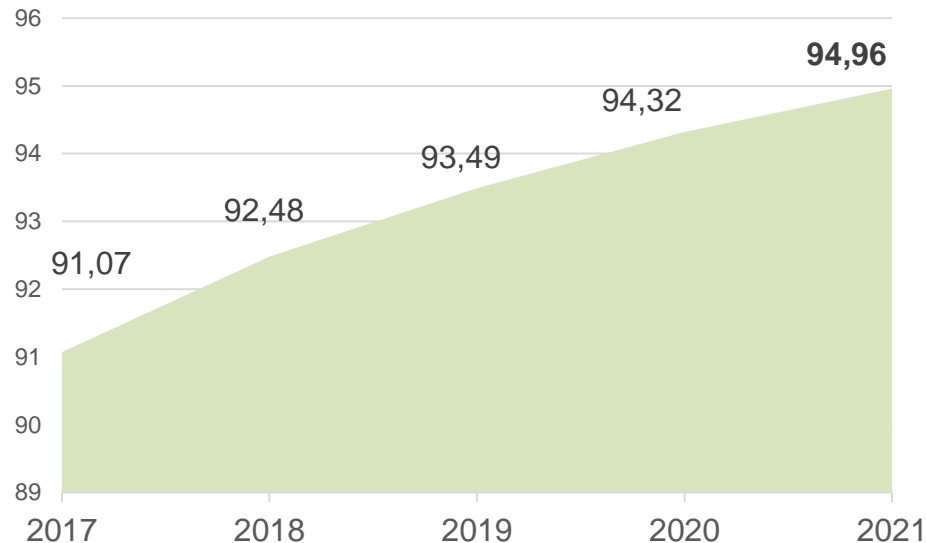


ASSAINISSEMENT
COLLECTIF
594
COMMUNES

287 000
LOGEMENTS DESSERVIS
EN ASSAINISSEMENT
COLLECTIF

42
MILLIONS DE M³
D'EAU USÉE TRAITÉS

Un taux de desserte en constante augmentation et qui atteint **95 %**



Taux de desserte par des réseaux de
collecte des eaux usées (%)

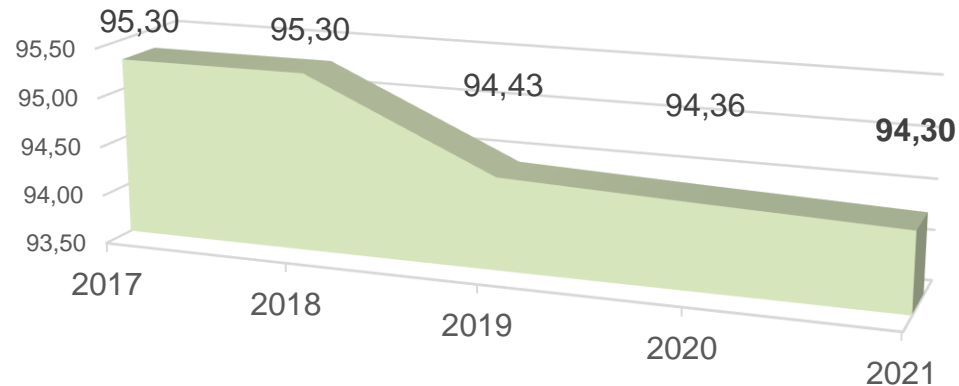
ASSAINISSEMENT
COLLECTIF
594
COMMUNES

287 000
LOGEMENTS DESSERVIS
EN ASSAINISSEMENT
COLLECTIF

42
MILLIONS DE M³
D'EAU USÉE TRAITÉS

7 200 km
DE RÉSEAUX DE COLLECTE

Une conformité des performances des ouvrages stabilisée à 94%



Conformité des performances des équipements
d'épuration au regard des prescriptions de l'acte
individuel pris en application de la Police de l'Eau (%)

Calculé sur bilan 24h pour les stations d'épuration >2 000 Eq/h

**ASSAINISSEMENT
COLLECTIF**
594
COMMUNES

287 000
LOGEMENTS DESSERVIS
EN ASSAINISSEMENT
COLLECTIF

42
MILLIONS DE M³
D'EAU USÉE TRAITÉS

7 200 km
DE RÉSEAUX DE COLLECTE

44 M€
TRAVAUX
D'INVESTISSEMENT

**Conformité de la collecte
des effluents par temps de pluie**
**Suite évolution de la législation depuis 2016
ayant entraîné une baisse de conformité,
amélioration en 2021.**

Indicateur		2018	2019	2020	2021
P203.3	Conformité de la collecte des effluents (%)	66,13	56,84	39,52	42,25
P204.3	Conformité des équipements d'épuration (%)	94,48	94,06	89,43	92,12
P205.3	Conformité de la performance d'épuration (%)	85,62	87,05	79,48	88,38

**Mise en oeuvre des plans d'actions
« Gestion du temps de pluie »**

Voir détail explicatif pages 19 et 20 du RPQS

ASSAINISSEMENT
COLLECTIF
594
COMMUNES

287 000
LOGEMENTS DESSERVIS
EN ASSAINISSEMENT
COLLECTIF

42
MILLIONS DE M³
D'EAU USÉE TRAITÉS

7 200 km
DE RÉSEAUX DE COLLECTE

RECETTES D'EXPLOITATION
(ASSAINISSEMENT / GEPU)
85,6 M€

EAUX PLUVIALES
518
COMMUNES

Rappel 2020 : 520

Tarification du service

- Délibération du 16/12/2021 fixant le tarif de la cotisation syndicale pour eaux pluviales.

Tarif du service	2021	2022	Evolution %
Cotisation syndicale pour eaux pluviales (Montant en € TTC par habitant de la commune)	20,73	21,00	1,3 %

- Environ 130 000 ouvrages à décantation :
Bouches d'égout (BE) et Avaloirs
- 2 525 Stations de Refoulement (SR)
- 2 106 déversoirs d'orage
- 218 ouvrages de déversements en auto-surveillance

La cotisation couvre l'ensemble des investissements et renouvellements pour

- le pluvial strict
 - la part pluviale du réseau unitaire
- ainsi que le fonctionnement
- préventif (curage des BE et SR)
 - curatif (curage des BE, SR, Réseaux eaux pluviales ou unitaires)

EAUX PLUVIALES
518
COMMUNES

Des équipements de gestion et de surveillance des eaux pluviales
Pour répondre aux besoins réglementaires
Afin d'améliorer l'assainissement et protéger l'environnement

La gestion intégrée des eaux pluviales est privilégiée :
Son retour dans le sol devient la règle solution écologique et économique

La gestion intégrée des Eaux Pluviales est l'affaire des services d'assainissement, de voiries, d'espaces verts, d'urbanisme mais aussi des particuliers (Gestion à la parcelle), du monde agricole et gestionnaire du milieu

ASSAINISSEMENT
NON COLLECTIF
503
COMMUNES

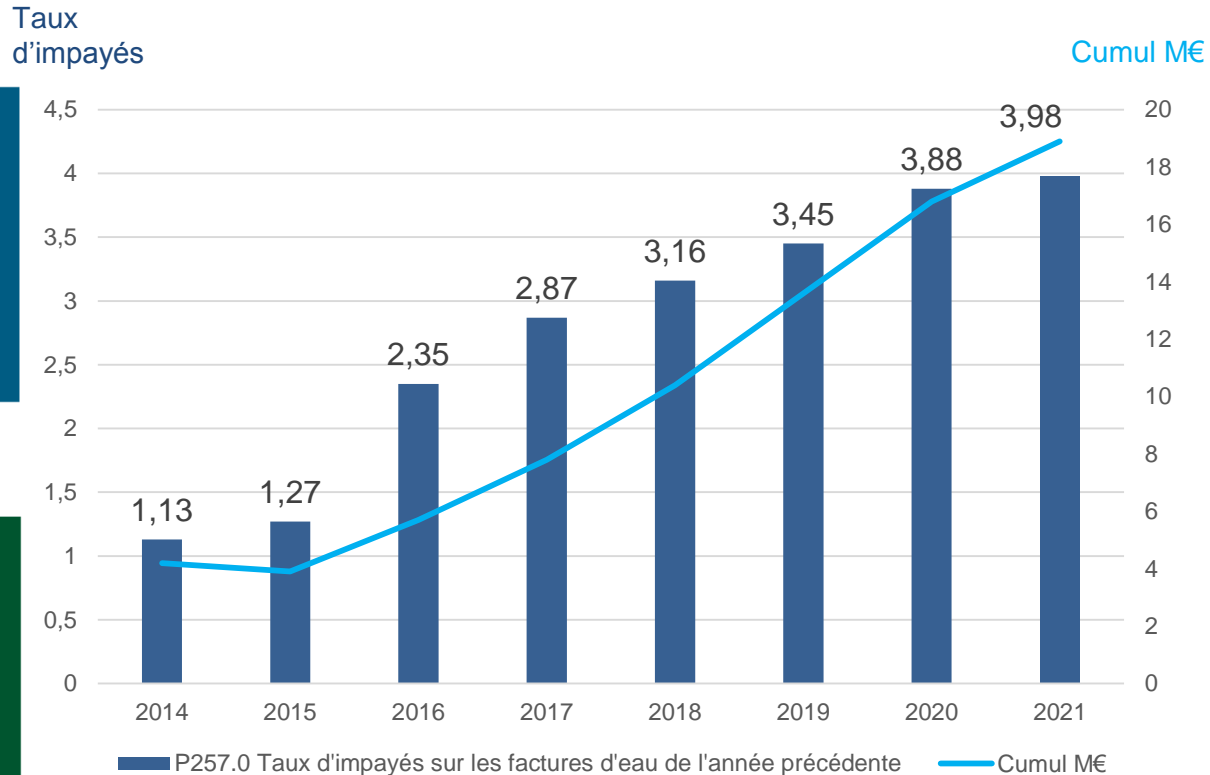
Un SPANC au service des 80.500 habitants concernés

Rappel 2020 : 517

7.2. Activités du service

Activités	Nombre d'interventions 2021
Contrôle de conception ANC	295
Contrôle d'exécution ANC	200
Contrôle périodique existant	6 019
Dont avis notaire complet ANC	833

Un taux d'impayés qui continue d'augmenter 3,98% en 2021



EAU POTABLE

644

COMMUNES

ASSAINISSEMENT
COLLECTIF

594

COMMUNES

Taux d'impayés en % sur les factures d'eau
de l'année précédente
et cumul des impayés depuis 2014 en M€

Montant
cumulé des
impayés au
31/12/N+1

**Une nouvelle tarification
2022 au bénéfice
des abonnés à
consommation raisonnable
=> inciter les usagers à
limiter leurs utilisations de
l'eau potable**

Augmentation annuelle
pour une facture d'eau potable
et d'assainissement collectif :

-2,24% pour 60 m³ (-8,15 € TTC)

0,00 % pour 80 m³

+3,91% pour 120 m³ (+23,57 € TTC)

En 2019 : baisse de la part
agence de l'eau

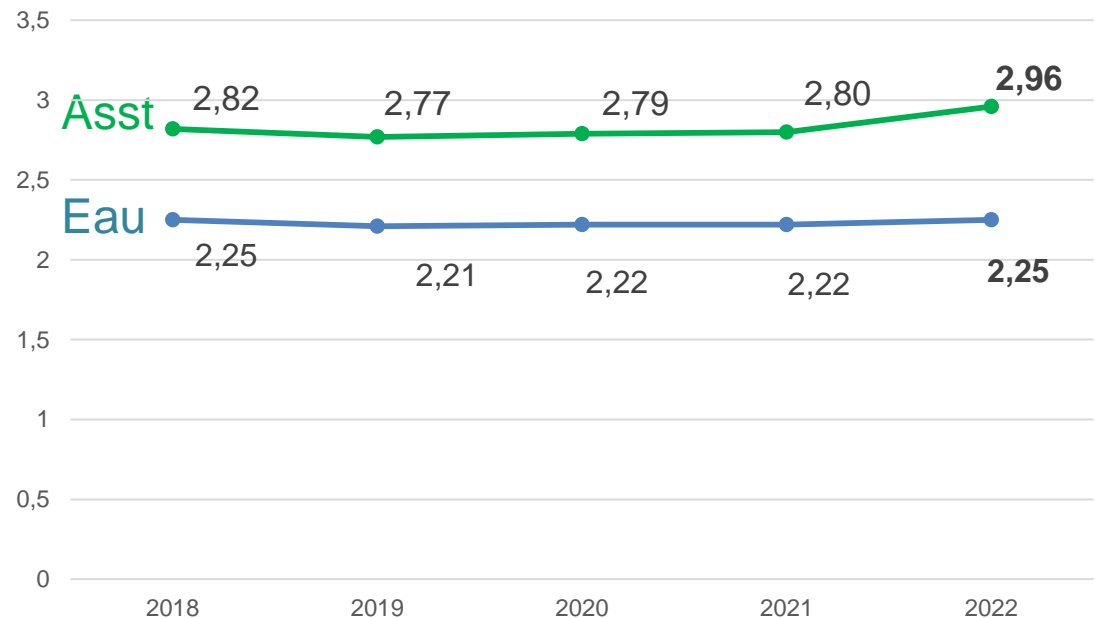
- Préservation des ressources en eau
- Lutte contre la pollution
- Modernisation des réseaux

En 2021: baisse de la part
agence de l'eau

- Préservation des ressources en eau

EAU : 2,25 €

ASSAINISSEMENT : 2,96 €

5,21 € TTC/m³POUR UNE CONSOMMATION TYPE DE 120M³/AN

Evolution du prix par m³ en € TTC

Indicateur légal base 120m³

En 2022, l'eau est au même prix qu'en 2018 (2,25 € TTC/m³ base 120m³)

Factures Types Eau Potable et Assainissement Collectif pour une consommation de 120m³

ANNEE 2021	Quantité	Prix unitaire	Montant HT	Montant TVA	Montant TTC	
DISTRIBUTION DE L'EAU (SIDEN-SIAN Noréade Eau)						
Abonnement mensuel	12	3,470	41,64	2,29	43,93	
Consommation	120	1,324	158,88	8,74	167,62	
Préservation des ressources en eau (Agence de l'eau)	120	0,080	9,60	0,53	10,13	
Lutte contre la pollution (Agence de l'eau)	120	0,350	42,00	2,31	44,31	
COLLECTE ET TRAITEMENT DES EAUX USEES (SIDEN-SIAN Noréade Assainissement)						
Partie fixe	12	6,070	72,84	7,28	80,12	
Partie proportionnelle	120	1,729	207,48	20,75	228,23	
Modernisation des réseaux (Agence de l'eau)	120	0,210	25,20	2,52	27,72	
			TOTAL	557,64	44,42	602,06

ANNEE 2022	Quantité	Prix unitaire	Montant HT	Montant TVA	Montant TTC	Variation 2021-2022	
DISTRIBUTION DE L'EAU (SIDEN-SIAN Noréade Eau)							
Abonnement mensuel	12	2,630	31,56	1,74	33,30	-24,21%	
Consommation Tranche 1 (0-80 m3)	80	1,385	110,80	6,09	116,89	4,61%	
Consommation Tranche 2 (>80 m3)	40	1,556	62,24	3,42	65,66	17,52%	
Préservation des ressources en eau (Agence de l'eau)	120	0,080	9,60	0,53	10,13	0,00%	
Lutte contre la pollution (Agence de l'eau)	120	0,350	42,00	2,31	44,31	0,00%	
COLLECTE ET TRAITEMENT DES EAUX USEES (SIDEN-SIAN Noréade Assainissement)							
Partie fixe	12	4,400	52,80	5,28	58,08	-27,51%	
Partie proportionnelle	120	2,042	245,04	24,50	269,54	18,10%	
Modernisation des réseaux (Agence de l'eau)	120	0,210	25,20	2,52	27,72	0,00%	
			TOTAL	579,24	46,39	625,63	3,91%

L'augmentation moyenne Tranche 1 +Tranche 2 est de 8,91 %

L'augmentation totale entre 2021 et 2022 est de 0,00% pour une facture de 80m³



La trame du rapport est définie
et il contient obligatoirement les
39 indicateurs techniques et financiers
décrits dans les textes légaux
(Synthèse en fin de rapport)

17 indicateurs Eau Potable

19 indicateurs Assainissement Collectif

3 indicateurs Assainissement Non Collectif

Ces indicateurs descriptifs et de performance sont
également disponibles dans le système d'information
SISPEA

(Article L. 213-2 du code de l'environnement)

**Documents et annexes disponibles sur
le site internet du SIDEN-SIAN
et de ses régies Noréade**

https://agenceenligne.noreade.fr/mentions-legales/siden_sian/2021

En même temps que l'envoi par mail du RPQS, des annexes et du rapport d'activité 2021 : **723 livrets personnalisés** pour chaque commune sont envoyés fin septembre 2022, ainsi que les rapports de groupe pour les 29 EPCI adhérents à fin 2021



LES CHIFFRES CLES DE LA COMMUNE EN 2021 BOESEGHEM (INSEE : 59087)

Les compétences transférées au SIDEN-SIAN

Compétences Exploitant du service	Organisme adhérent au 31/12/2021 Date d'adhésion	Date de 1ère adhésion de la commune
Eau Potable SIDEN-SIAN Noréade Eau	Commune 07/09/1990	07/09/1990
Assainissement Collectif SIDEN-SIAN Noréade Assainissement	Commune 16/02/2004	17/08/1992
Assainissement Non Collectif SIDEN-SIAN Noréade Assainissement	Commune 16/02/2004	16/02/2004
Gestion des Eaux Pluviales Urbaines SIDEN-SIAN Noréade Assainissement	Commune 16/02/2004	16/02/2004
Défense Extérieure Contre l'Incendie SIDEN-SIAN Noréade Eau	Commune 12/05/2014	12/05/2014

Le Service Public d'Eau Potable de la commune

Chaque UDI est un secteur de distribution d'eau potable dans lequel la qualité de l'eau est réputée homogène. Cette eau peut être issue de points de production d'eau potable, de transfert d'autres UDI ou d'achat d'eau en gros auprès d'autres collectivités.

Les unités de distribution qui alimentent la commune

UDI	Nombre de branchements de la commune alimentés par l'UDI	Nombre de branchements total de l'UDI
EBBLINGHEM	357	35 969

La localisation des points de prélèvement d'eau des UDI alimentant les communes

UDI : EBBLINGHEM

Localisation du prélèvement d'eau	Volume 2020 (m3)	Volume 2021 (m3)
BLENDERCQUES Compteur Agence Blendercques F1-F2-F3 (Ø 400) CHEMIN DE WINS	4 202 012	4 197 209
HEURINGHEM Compteur Heuringhem F1 CHEMIN RURAL	629 680	606 125
HEURINGHEM Compteur 1 Heuringhem F2 RUE DE L'ECOLIART	283 447	311 053
HEURINGHEM Compteur 2 Heuringhem F2 RUE DE L'ECOLIART	282 779	264 870

La localisation des points de transfert d'eau provenant d'autres UDI

UDI : EBBLINGHEM

Localisation du transfert d'eau	Volume 2020 (m3)	Volume 2021 (m3)
Compteur Transfert UDI La Gorgue vers UDI Ebbinghem (Thiennes rue de Thannay)	1 342	212
Compteur Transfert UDI La Gorgue vers UDI Ebbinghem (Bailleul - St-Jans-Cappel) (Secours)	40	26
Compteur transfert UDI La Gorgue vers Ebbinghem (Bailleul- Merris)	17 013	8 076
Compteur transfert UDI La Gorgue vers Ebbinghem (Bailleul- belle croix) (débitmètre)	77 226	83 208
Compteur Transfert UDI Ebbinghem vers UDI La Gorgue (Thiennes - Haverskerque)	9 819	293

Ce livret personnalisé contient toutes les données détaillées pour chaque compétence ainsi que la facture type 2021-2022 avec évolution

Cette année, le suivi du programme d'investissements sur le territoire concerné (plans, tableaux...) sera envoyé ultérieurement



RAPPORT D'ACTIVITÉ 2021



Station d'épuration de l'agglomération de Saint-Sylvestre-Cappel

Un Syndicat, deux Régies

Nos chiffres clés en un coup d'œil p.8

Des compétences gérées en direct par les élus p.10

2021, mois par mois

Un demi-siècle d'assainissement p.18

Des tarifs écoresponsables p.42

A chaque compétence, un expert

5 interviews à retrouver à partir de la p.44



SOMMAIRE

UN SYNDICAT, DEUX REGIES

La carte de notre territoire de compétence	p.06
Cinq principes fondamentaux	p.07
Nos chiffres clés en un coup d'œil	p.08
Nos Compétences	p.10
L'organisation générale du Syndicat	p.13
L'organisation générale des services	p.14
Une gestion publique efficace menée par les élus	p.15
Un service assuré 24 h sur 24, 7 jours sur 7	p.16

2021, TRIMESTRE PAR TRIMESTRE

1^{er} TRIMESTRE

Le SIAN a 50 ans	p.18
Visite ministérielle à Mormal	p.20
A la découverte de la réserve naturelle d'Herzele	p.22

2^e TRIMESTRE

Partenaires du réseau de surveillance du Covid-19	p.24
La gestion publique de l'eau face à la crise sanitaire	p.26
Le maintien de nos actions solidaires internationales	p.28

3^e TRIMESTRE

Vers la déshydratation des boues à Le Quesnoy	p.30
Blécourt, exemple de la rénovation de nos réservoirs	p.32
Un Centre d'Exploitation à Saint-Sylvestre-Cappel	p.34

4^e TRIMESTRE

Retour sur nos inaugurations	p.36
Les Rencontres de Territoires, indispensables rendez-vous	p.38
Une tarification plus juste et écoresponsable	p.40

A CHAQUE COMPÉTENCE SON EXPERT !

Blandine GALLOIS / Adjointe Technique Eau potable	p.44
Gwenaëlle JALLAY / Agent GISA	p.46
Julien SEILLE / Conseiller en Assainissement	p.48
Julien LECUYER / Diagnostiqueur Assainissement	p.50
Florian PARENT/ Projeteur DECI	p.52

INFORMATIONS

Où nous trouver	p.54
Nous contacter	p.55

Les communes ont été consultées en 2020
afin de valider l'adresse mail de réception des rapports annuels

A cette occasion, 72% des répondants (427 communes)
avaient demandé une dématérialisation complète



A compter de 2021 :

Dématérialisation complète du **RPQS**
et du **Rapport d'activité**
pour l'ensemble des 723 communes et des EPCI

Soit 60 000 pages non imprimées

LIEN ACCES DIRECT :

[Rapport annuel d'activité SIDEN-SIAN Noréade 2021 \(56 pages\)](#)

[RPQS 2021 du SIDEN-SIAN \(Rapport sur le Prix et la Qualité du Service\) \(33 pages\)](#)

[Annexes RPQS 2021 du SIDEN-SIAN \(236 pages\)](#)



Merci pour votre attention
pendant cette présentation

